

E COVER CARE INSTRUCTIONS

1. Run a hot steam iron over the cover before first use.
2. Never leave a hot iron unattended or face down for a long period of time.
3. To keep cover clean, wipe clean with a damp cloth and allow to dry naturally.
4. Do not wash, bleach or tumble dry.

Cover fabric: 60% Polyester, 40% Cotton

CAUTION: Mesh top ironing boards allow steam to pass through. Avoid putting arms or legs under the board while the iron is in use.

CUSTOMER SERVICES

To contact us please call our customer helpline on **0330 00 22 555** or email **support@minkyhomecare.co.uk**. Please retain this information for future reference. These instructions can also be found on the Minky website.

F INSTRUCTIONS D'ENTRETIEN DE LA HOUSSE

1. Passer un fer chaud sur la housse avant la première utilisation.
2. Ne jamais laisser un fer à repasser chaud sans surveillance ou face vers le bas pendant une longue durée.
3. Pour garder la housse propre, l'essuyer avec un chiffon humide et la laisser sécher naturellement.
4. Ne pas laver, blanchir ou mettre au sèche-linge.

Tissu de la housse: 60% Polyester, 40% Cotton

ATTENTION: Les planches à repasser à plateau en grillage permettent à la vapeur de passer à travers. Évitez de mettre les bras ou les jambes sous la planche lorsque le fer à repasser est en marche.

SERVICE CLIENT

Pour nous contacter courrier électronique **support@minkyhomecare.co.uk**. Veuillez conserver ces informations pour toute référence ultérieure. Ces instructions peuvent également être consultées sur le site web de Minky.

G PFLEGEHINWEISE FÜR DEN BEZUG

1. Führen Sie vor dem ersten Gebrauch ein heißes Dampfbügeleisen über den Bezug.
2. Lassen Sie ein heißes Bügeleisen niemals über einen längeren Zeitraum unbeaufsichtigt oder mit der Vorderseite nach unten liegen.
3. Um den Bezug sauber zu halten, wischen Sie ihn mit einem feuchten Tuch ab und lassen ihn an der Luft trocknen.
4. Nicht waschen, bleichen oder im Trockner trocknen

Bezugsstoff: 60% Polyester, 40% Baumwolle

ACHTUNG: Bügelbretter mit Mesh-Oberfläche lassen Dampf durch. Vermeiden Sie es, Arme oder Beine unter das Brett zu legen, während das Bügeleisen in Gebrauch ist.

UNSERE GARANTIE FÜR SIE

Um uns zu kontaktieren e-mail **support@minkyhomecare.co.uk**. Bitte bewahren Sie diese Informationen zur späteren Verwendung auf. Diese Anleitung finden Sie auch auf der Minky-Website.

Minky Homecare, Vale Mill (Rochdale) Ltd., Robinson Street, Rochdale, OL16 1TA, United Kingdom.
PL Innovation GMBH, Hauptsraße 103, 53619, Rheinbreitbach, Germany.



Cable ties &
Polyether foam



Plastic bag



Instruction leaflet &
Cardboard box



Like us on Facebook
& follow us on
Instagram & TikTok



@minkyhomecare

Xpress Ironing Board

Instruction Manual

SELF ASSEMBLY REQUIRED



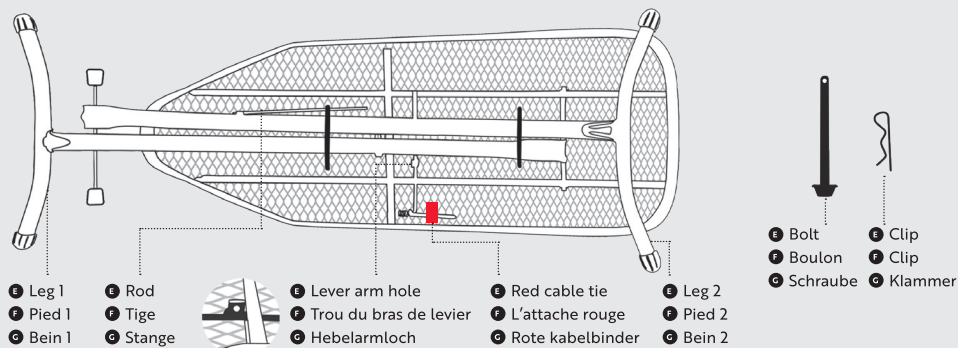
NO TOOLS NEEDED PLEASE FOLLOW INSTRUCTIONS ENCLOSED

Scan for Instruction Video



To reduce packaging, you need to attach
the legs to the board before first use.

Pack Contents //Contenus du paquer //Verpackungsinhalt



Important: Please read carefully before removing any cable ties. Do NOT remove RED CABLE TIE until step 10.
Important : veuillez lire attentivement avant de retirer toute attache.
Wichtig: Bitte sorgfältig lesen, bevor Sie Kabelbinder entfernen.



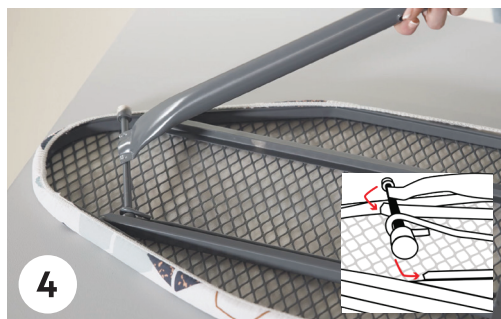
- E Cut BLACK cable ties
- F Coupez les attaches de câble NOIRES
- G SCHWARZE Kabelbinder durchschneiden



- E Remove leg 2
- F Retirez le 2ème pied
- G Bein 2 entfernen



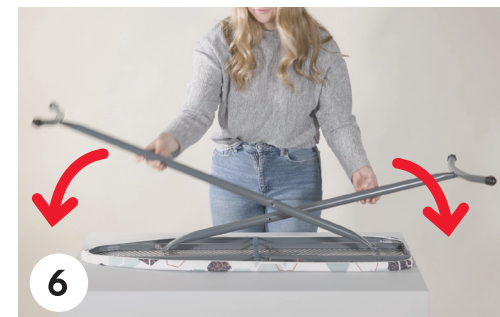
- E Fold out leg 1
- F Dépliez le 1er pied
- G Bein 1 ausklappen



- E Insert leg 2 into rail
- F Insérez la tige dans le trou du bras de levier
- G Vorderbein in die Leiste einführen



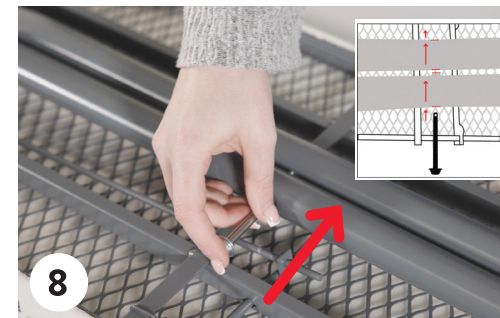
- E Insert rod through lever arm hole
- F Insérez la tige dans le trou du bras de levier
- G Stange durch das Loch im Hebelarm einführen



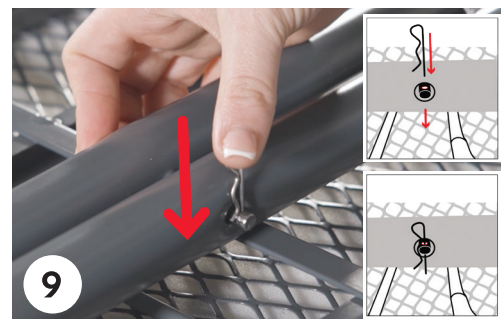
- E Lay legs flat
- F Posez les pieds à plat
- G Beine flach auslegen



- E Align holes
- F Alignez les trous
- G Löcher ausrichten



- E Insert bolt
- F Insérer le boulon
- G Schraube einführen



- E Insert clip
- F Insérez le clip
- G Klammer einführen



- E Cut RED cable tie
- F Coupez le serre-câble ROUGE
- G ROTE Kabelbinder durchschneiden